

# La Souveraine en pétard

**Des habitants de la rue Ixelloise se mobilisent contre un projet visant une maison de maître**

**BRUXELLES** ▽ Les auteurs de la missive arrivée ce week-end dans notre rédaction se disent horrifiés par l'enquête publique qui vient de se clôturer dans leur quartier. L'objet des passions : la maison de maître logée au 55-57 de la rue Souveraine, à Ixelles, ainsi que son jardin, planté de trois grands arbres.

*"C'est probablement la construction du parking souterrain pour 15 voitures qui "oblige" à abattre des arbres et à bétonner le jardin", s'indignent les riverains, qui viennent de lancer une pétition qui compte une cinquantaine de signatures. "Or, dans notre quartier, les problèmes de circulation sont déjà proches de la saturation et, si nous pouvons nous réjouir de voir la construction de logements, ceci impliquera inévitable-*

*ment encore plus de trafic automobile dans la rue."*

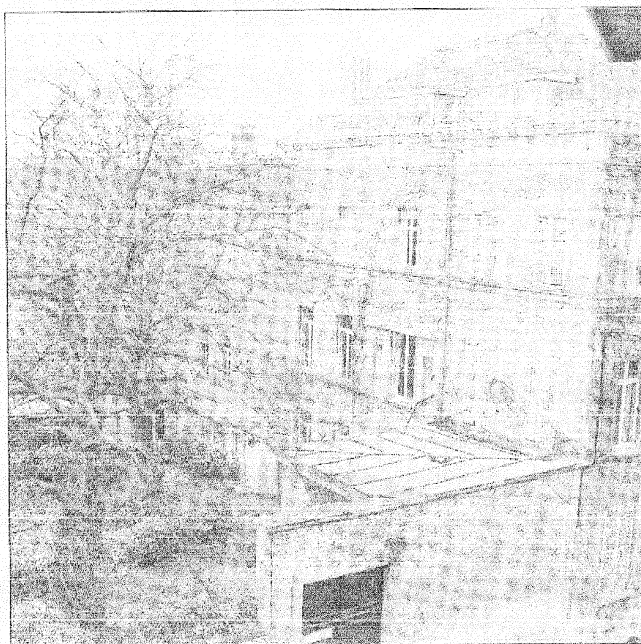
Ça, c'est pour le jardin et son avenir incertain dans un quartier qui n'est déjà pas riche en espaces verts. Les habitants condamnent aussi les menaces que d'autres projets font planer sur les intérieurs d'îlots.

Question architecturale, les pétitionnaires ne sont guère plus satisfaits. Ils condamnent fermement les choix esthétiques guidant, selon eux, une restructuration abusive du bâtiment. Celui-ci s'insère dans un quartier où domine le style néo-classique et qui est classé zone d'intérêt historique et esthétique (Zichee).

Le surhaussement de la façade de l'hôtel de maître, ses nouvelles toitures plates ainsi que la façade "aveugle" du nouveau bâtiment projeté sur la parcelle sont rejetés en bloc.

Tous ces mécontents seront présents ce mercredi à 16 h à la commission de concertation pour "refuser les atteintes aux règlements qui ne semblent justifiées que par l'envie de rentabiliser un bien sans aucune considération pour son environnement".

M.a. C.



*Le paysage néo-classique que les riverains souhaitent protéger rue Souveraine, à Ixelles. (10/2)*